

فراخوان مسابقه طراحی المان ورودی شهر بندرعباس

سازمان سیما، منظر و فضای سبز شهری

آبان ۱۴۰۲

راهنمای برگزاری مسابقه طراحی المان و فضای ورودی شهر بندرعباس

○ فهرست:

○ فراخوان مسابقه

○ طراحی المان و فضای

○ ورودی مجموعه

○ اطلاعات پروژه ۳

○ اطلاعات مسابقه ۶

○ ارکان برگزاری مسابقه ۷

○ معیارهای ارزشیابی طرح ها ۸

○ نحوه ثبت نام ۱۰

○ شیوه ارسال آثار ۱۱

○ مدارک مورد نیاز جهت شرکت در مسابقه ۱۲

○ نحوه داوری آثار ۱۳

○ اسناد مسابقه جهت دانلود از سایت ۱۴

○ مقررات مسابقه ۱۵

مکان ها جهت طراحی :
ورودی شمالی (سیرجان)
ورودی شمال غربی (بلوار راه آهن)
ورودی شرقی (میناب)
ورودی غربی (اسکله باهنر)

فراخوان ملی

مسابقه طراحی المان ورودی شهر بندرعباس

معیارها:
ایجاد المان ورودی به عنوان یک نشانه شهری
ایجاد چشم انداز بصری مطلوب در ورودی شهر
تقویت هویت محلی و ارتقا حس تعلق شهروندان به مکان
شناختن سازی ورودی شهر
ایجاد ارتباط کالبد و معنا در راستای غنای حسی
تقویت هویت فرهنگی باتوجه به زمینه - بناها و عناصر تاریخی

شهرهای بین‌المللی در نظر خود به منظور بهره گیری از ظرفیت های تمام هنرمندان سطح کشور طراحی المان ورودی شهر از طریق انتشار فراخوان عمومی انتخاب نماید ، بدین وسیله از کسنان ، هنرمندان و هنرجویان دعوت میشود در کس فراخوان شرکت نماید.

جوایز:
نفر اول : ۴۰ میلیون تومان
نفر دوم : ۳۰ میلیون تومان
نفر سوم : ۲۰ میلیون تومان
نفر چهارم : ۱۰ میلیون تومان

هنرمندان می توانند جهت کسب اطلاعات بیشتر با مراجعه حضوری به سازمان و یا مراجعه به سایت سازمان اطلاعات لازم مربوط به فراخوان را دریافت نمایند .

شماره تماس : ۰۷۷-۳۳۳۷۵۳۴۱۸ - شماره فکس : ۰۷۷-۳۳۳۷۵۳۴۱۹
نشانی : بندرعباس ، کوی آزاد شهر ، کوچه ماندگاری ۲ - سازمان سیما ، منظر و فضای سبز شهری شهرداری بندرعباس
www.smfazayesabz.bandarabbas.ir

تاریخچه

- بندرعباس در طول تاریخ با نام های هورمیزاد، سالمونت، جرون، زرون و گمبرون شناخته می شود. پس از اخراج پرتغالی ها در سال ۱۶۲۲ میلادی از این منطقه توسط امامقلی خان سردار شاه عباس صفوی، نام گمبرون به بندرعباس تغییر پیدا کرد و اکنون نزدیک به ۴۰۰ سال است که با این نام شناخته می شود.
- بندرعباس به دلیل موقعیت استراتژیک و ژئوپلیتیکی که داشته از دیرباز مورد توجه کشور ها و دولت های مختلف قرار می گرفته است. از این رو میتوان بندرعباس را یک شهر بین المللی نامید.
- یک جهانگرد ایتالیایی به نام پیتر و دلاواله که در سال ۱۶۲۲ میلادی مقارن با اخراج پرتغالی ها، وارد بندرعباس شده بود در مورد بندرعباس چنین می گوید: سرزمینی وسیع و بزرگ و پر جمعیت در ساحل دریا که با تغییر صاحب، تغییر نام هم داده است و مردمانش از ملیت های مختلف از همه طرف در آن گرد آمده اند و همگی برای تجارت در اینجا جمع شده اند و هر کس در انجام اعمال و مراسم و فرایض مذهبی خویش آزاد است.
- از این رو می توان آثار و بناهای کشورهای مختلف را در این شهر مشاهده کرد که از جمله ی آن می توان : عمارت کلاه فرنگی(مربوط به تجارتخانه هلندی در بندرعباس)، معبد هندوها(پرستشگاه هندو های مقیم بندرعباس)، مسجد ناصری(مربوط به حیدرآبادی های هندی در بندرعباس)، کنسولگری انگلیس(بیمارستان شریعتی فعلی) و غیره اشاره کرد.
- همچنین پدیده های فرهنگی بندرعباس در گستره تاریخ چند هزار ساله تجارت و بازرگانی دریایی به دلیل ارتباط نزدیک مردم این شهر با شهروندان هندوستان ، کشورهای شرق آفریقا از جمله سومالی و کشورهای عرب حاشیه جنوبی خلیج فارس کاملاً متمایز از سایر نقاط ایران است و درحالیکه اصالت ایرانی خود را حفظ کرده اند، ویژگی های چند فرهنگی هم پیدا کرده اند. این فرهنگ مشترک با مناطق یاد شده را میتوان در نوع پوشش، غذا، موسیقی، زبان و گویش، معماری و آیین هایی مانند زار را نام برد.

بیان مسئله

- نماد و نشانه‌ها همیشه جزئی از معرف یک فرهنگ هستند. نمادها در همه ارکان تأثیر به‌سزایی داشته و دارند. نمادها در معماری و شهرسازی هم جز لاینفک این هنر خصوصاً در شهرسازی می‌باشد.
- چه بسا بسیاری از المان‌ها هم نشانه‌هایی از آداب و رسوم یا شاخص مشخصه‌ای از آن شهر می‌شوند.
- اما در شهر بندرعباس به عنوان قطب اقتصادی کشور که دارای قدمت تاریخی و فرهنگی طولانی می‌باشد، همچنین به دلیل شرایط آب و هوایی و اقتصادی شهر بندرعباس و از همه مهم‌تر مرز آبی کشور در تمام طول سال روزانه افراد زیادی وارد و یا خارج می‌شوند هنوز المان یا فضای ورودی مناسبی طراحی و اجرا نشده است.
- اما آن مسأله‌ای که مهم است بندرعباس شاهراه تجاری و قطب اقتصادی کشور ورودی آن دارای هیچ المان و نمادی نیست
- باید از المان‌هایی استفاده شود که کارکردهای مختلفی داشته باشند و از همه مهم‌تر نشانه‌ای از فرهنگ شهر باشد و در ذهن‌ها به یادگار بماند.
- شهری که قدمت فرهنگی زیادی دارد و به راحتی و با کم‌ترین هزینه‌ها می‌تواند بهترین فضای ورودی شهر داشته باشد.
- انتظار می‌رود طراحی‌های صورت پذیرفته در مسابقه، بتواند نیاز مجموعه مدیریت شهری بندرعباس را در خصوص دستیابی به طرحی مناسب و زیبا و کارآمد برطرف سازد.

اطلاعات پروژه

- ورودی شمالی شهر بندر عباس (سیرجان)
- ورودی شمال غربی شهر بندرعباس (بولوار راه آهن)
- ورودی غربی بندرعباس (اسکله باهنر)
- ورودی شرقی (میناب)
- کارفرما: شهرداری
- مجری: سازمان سیما، منظر و فضای سبز شهرداری بندرعباس

اطلاعات مسابقه

○ **موضوع مسابقه:**

○ طراحی المان و فضای ورودی شهر بندرعباس

○ **نوع مسابقه:**

○ آزاد ملی دو مرحله

○ **جامعه شرکت کنندگان:**

○ اشخاص حقیقی معمار و شهرساز، گرافیکست، هنرمندان

○ اشخاص حقوقی معمار و شهرساز، گرافیکست، هنرمندان

○ در قالب مشارکت گروهی

اطلاعات مسابقه

اهداف مسابقه :

- ایجاد المان ورودی به عنوان یک نشانه شهری برای شهر بندرعباس
- ایجاد چشم انداز بصری مطلوب در ورودی شهر
- تقویت هویت جمعی و ارتقا حس تعلق شهروندان به مکان
- توجه به نقش انگیزی و خاطره انگیزی
- شاخص سازی ورودی شهر
- ایجاد وحدت بصری ورودی های شهر
- ایجاد ارتباط کالبد و معنا در راستای غنای حسی محیط
- تقویت هویت فرهنگی با توجه به زمینه ، بناها و عناصر تاریخی

ارکان برگزاری مسابقه

- برگزار کننده:
- سازمان سیما، منظر و فضای سبز شهری شهرداری بندرعباس
- دبیرخانه مسابقه :
- سازمان سیما، منظر و فضای سبز شهری شهرداری بندرعباس
- با همکاری:
- شهرداری مناطق

معیارهای ارزشیابی طرح ها:

- خلاقیت در طرح و ایده
- تحقق پذیری طرح از نظر مقیاس، ساخت و مسائل اجرایی
- توجه به بعد اقتصادی از لحاظ اجرا و نگهداری
- تناسب با هویت ایرانی-اسلامی در لایه های معنایی
- توجه به منظر بصری سایت و سازگاری با محیط پیرامونی
- توجه به پیشینه هویتی، بافتی و فرهنگی شهر بندرعباس
- توجه به نورپردازی و محل قرارگیری عناوین و لوگوهای مورد نیاز
- استفاده از متریکال هماهنگ با محیط و با دوام و متناسب

نحوه ثبت نام :

- با مراجعه به لینک سایت سازمان سیما منظر و فضای سبز نسبت به دانلود فرم ثبت نام (اشخاص حقیقی و حقوقی) اقدام نموده و
- پس از تکمیل به همراه مدارک خواسته شده شامل: تصویر شناسنامه -تصویر کارت ملی - عکس پرسنلی - تصویر اساسنامه شرکت (عنوان شخص حقوقی در صورت ثبت نام به به آدرس پست الکترونیک دبیرخانه سازمان سیما منظر و فضای سبز ارسال گردد).
- پاسخ به ایمیل ثبت نام، ایمیلی مبنی بر تأیید دریافت از سوی دبیرخانه مسابقه به همراه (کد رهگیری) به شرکت کننده ارسال خواهد گردید

شیوه ارسال آثار

◦ فراخوان مسابقه

◦ طراحی المان و فضای

◦ ورودی مجموعه

◦ شیوه ارسال آثار

◦ با مراجعه به لینک مسابقه در سایت نسبت به دانلود فرم اظهارنامه اصالت اثر اقدام نموده و پس از تکمیل به

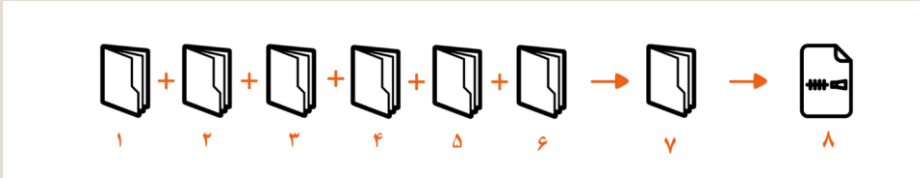
◦ همراه مدارک خواسته شده در بخش "مدارک مورد نیاز جهت شرکت در مسابقه" به یکی از روش های ۱ . در قالب فایل فشرده به آدرس پست الکترونیک

◦ دبیرخانه، ۲. تحویل حضوری مدارک بر روی لوح فشرده CD یا DVD (با درج نام و نام خانوادگی و شماره تماس

◦ شرکت کننده بر روی آن) و یا فلش مموری ۳. ارسال پستی لوح فشرده CD یا DVD (با درج نام و نام خانوادگی و شماره تماس شرکت کننده بر روی آن) به

◦ نشانی دبیرخانه مسابقه.

شیوه ارسال آثار



- مراحل ارسال آثار:
- ۱. پوشه حاوی اطلاعات شخصی به نام مدارک
- ۲. پوشه حاوی فرم های مسابقه به نام فرم
- ۳. پوشه حاوی کانسپت طرح به نام کانسپت
- ۴. پوشه حاوی تصاویر سه بعدی طرح به نام تصاویر
- ۵. پوشه حاوی شیت ها به نام شیت
- ۶. پوشه حاوی نقشه ها به نام نقشه
- ۷. پوشه نهایی با نام کد رهگیری اخذ شده هنگام ثبت نام
- ۸. تبدیل فایل نهایی به فایل فشرده (ارسال به آدرس پستی دبیرخانه یا پست الکترونیک و یا تحویل حضوری به دبیرخانه مسابقه)

مدارک مورد نیاز جهت شرکت در مسابقه:

- مدارک شخصی شامل: عکس پرسنلی، تصویر کارت ملی، تصویر شناسنامه، تصویر اساسنامه شرکت) در صورت ثبت نام شخص حقوقی(، رزومه طراح یا
- تیم طراحی در یک صفحه A4 در قالب فایل Pdf و word
- فرم ثبت نام تکمیل شده
- فرم اظهارنامه اصالت اثر
- شرح ایده و کانسپت طرح در یک صفحه A4 در قالب فایل Pdf و word
- کلیه نقشه ها شامل پلان موقعیت و جانمایی به مقیاس: ۱:۲۵۰ و برش طولی و عرضی به مقیاس: ۱:۱۰۰ با فرمت
- DWG تصاویر با DPI300 و با فرمت JPG یا TIF
- تصاویر سه بعدی در روز و شب و از داخل و خارج پروژه وابسته به نوع طرح و جانمایی و مونتاژ طرح در فضای پیشنهادی
- ارائه مدارک طرح حداکثر در ۴ شیت در ابعاد ۵۰ * ۷۰ سانتیمتر
- ارائه ماکت طرح در مرحله اول داوری (اختیاری) و در مرحله نهایی (الزامی) می باشد

نحوه داوری آثار

- داوری در ۲ مرحله صورت گرفته و مرحله اول شامل انتخاب ۲۰ طرح بعنوان برگزیده می باشد که می بایست جهت مرحله دوم بصورت پلات شاسی
- شده در ابعاد ۵۰ * ۷۰ سانتیمتر به دبیرخانه مسابقه تحویل و یا پست گردد. در مرحله دوم ۳ طرح منتخب گردیده که پس از تکمیل طرح ها و بر اساس
- نظرات هیئت داوران طرح های منتخب اول تا سوم اعلام می گردد.

○ اسناد مسابقه جهت دانلود از سایت:

○ فرم ثبت نام اشخاص حقیقی و حقوقی

○ فرم اظهارنامه اصالت اثر

○ فایل اتوکد پلان محدوده مسابقه

○ پوستر مسابقه

○ راهنمای برگزاری مسابقه

◦ زمان داوری آثار

◦ آثار ارایه شده پس از ۱۵ روز اتمام زمان تاریخ جشنواره توسط تیم کارشناسی منتخب بررسی و اعلام نظر خواهد شد.

جوایز:

نفر اول : مبلغ ۶۰ میلیون تومان و نظارت بر اجرای طرح

نفر دوم : مبلغ ۴۰ میلیون تومان

نفر سوم : ۳۰ میلیون تومان

نفر چهارم : ۲۰ میلیون تومان

نفر پنجم: ۱۰ میلیون تومان

هیت داوران :

مهندس شهاب الدین ارفعی

مهندس فرشاد استاد

دکتر سحر زراعی

مهندس محمد آتشین ماه

استاد موسی عامری

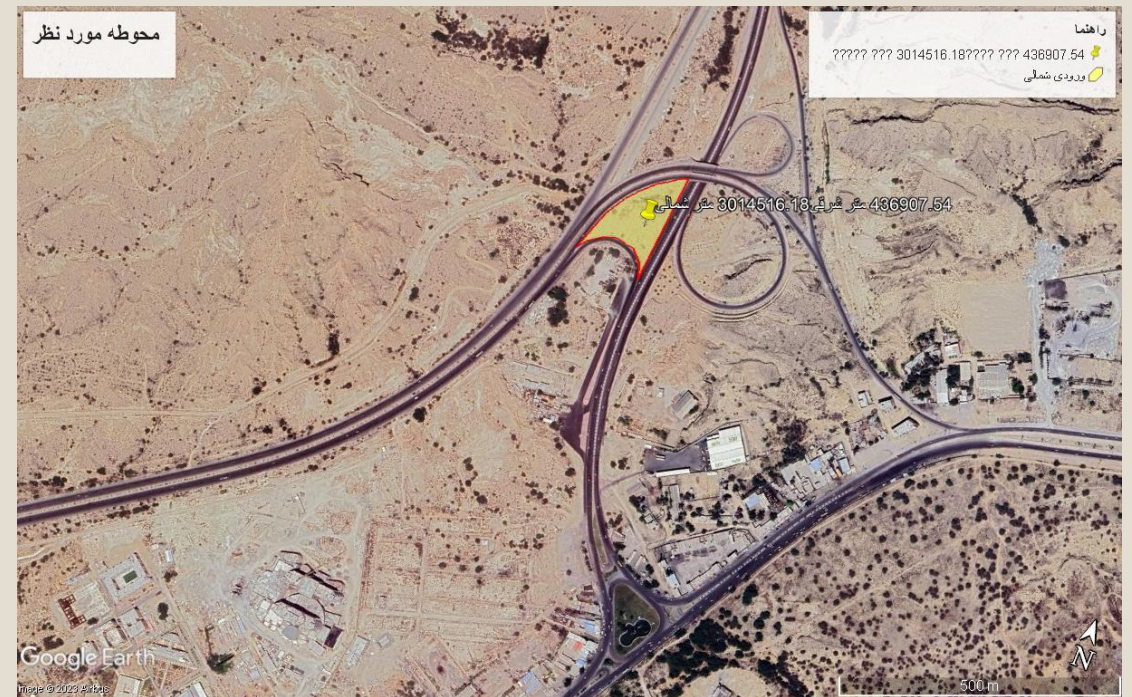
نشانی دبیرخانه مسابقه:

- استان هرمزگان، بندرعباس، آزادشهر، کوچه ماندگاری ۲، سازمان سیما، منظر و فضای سبز شهری شهرداری بندرعباس، کدپستی:
- تلفن: ۰۷۶۳۳۷۵۳۴۱۸
- نشانی سایت پروژه ورودی شهرجهت بازدید:

پروژه ورودی شهر (نقشه ها)



ورودی غربی (شهید راه آهن)
مساحت: ۷۲۴۴ مترمربع



ورودی شمالی
مساحت: ۱.۳ هکتار

پروژه ورودی شهر (نقشه ها)



ورودی غربی (اسکله باهنر)
مساحت: ۱.۰۶ هکتار



ورودی شرقی (میناب)
مساحت: ۱.۶ هکتار

مسابقه طراحی المان و فضای ورودی شهر بندرعباس

تعهد نامه اصالت طرح

اینجانب سرگروه/ شرکت کننده تایید می نمایم، طرح ارسالی جهت مسابقه طراحی پارک ورودی شهر حاصل طراحی این گروه/شرکت کننده بوده و هیچ گونه تقلید عینی و ایده ایی، از نمونه های مشابه ندارد و چنانچه برداشتی از نمونه های مشابه در طرح باشد، در زیر این فرم بدان اشاره خواهد گردید.

نام و نام خانوادگی و امضا:

تاریخ:

خود اظهاری ارتباط با داوران و مدیران

اینجانب سرگروه/ شرکت کننده مسابقه طراحی ورودی شهر، تعهد مینمایم چنانچه اینجانب- هر یک از اعضا گروه با هر یک از داوران ارتباط حرفه ای و یا سابقه همکاری داشته اند، در این فرم اظهار مینمایم.

-هیچ گونه ارتباطی نداشته ام

-در پروژه های زیر با اعضا هیات داوران و یا مدیر مسابقه ارتباط داشته ام

نام و نام خانوادگی و امضا:

تاریخ: